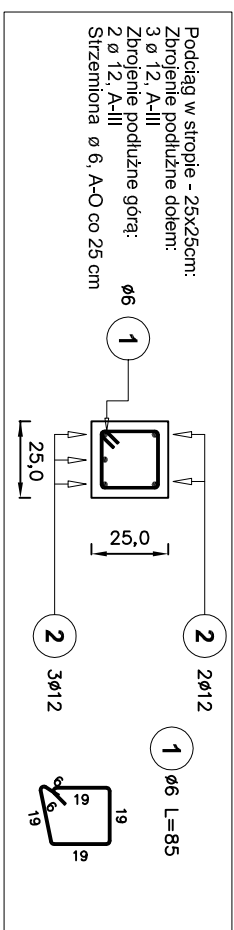
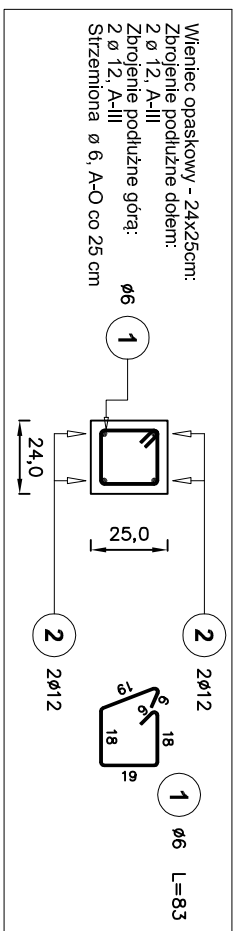
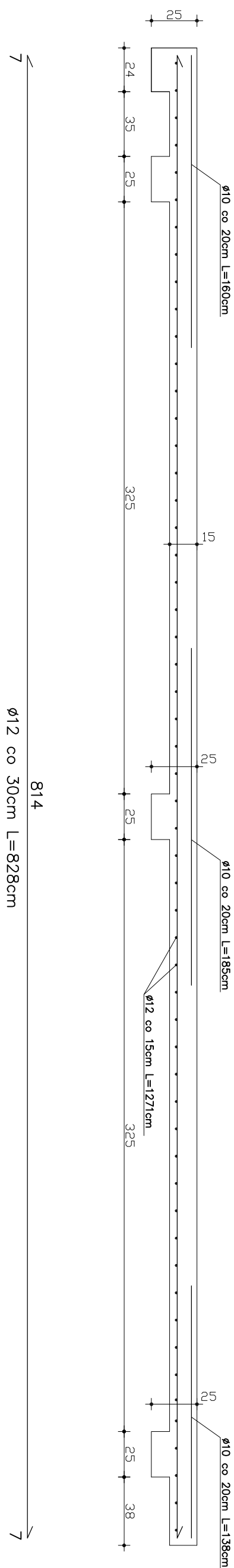
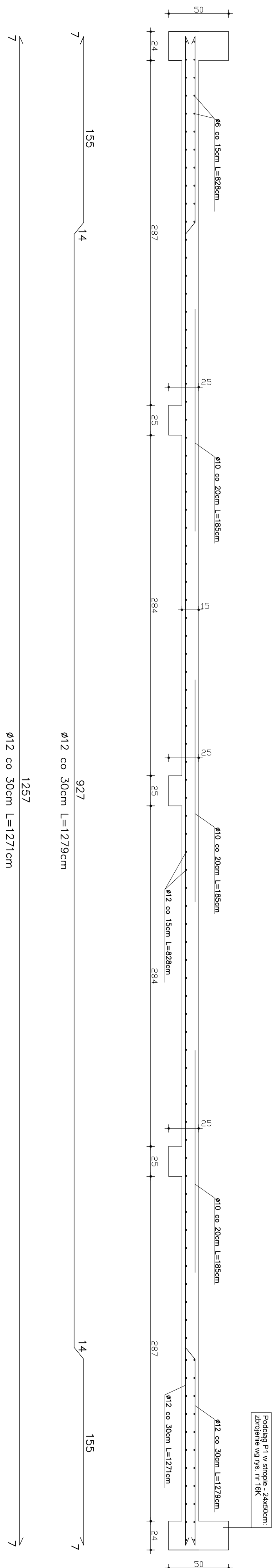


PLYTA STROPOWA ŻELBETOWA PŁ1



A.M. NIEUCHOMOŚCI	
Nazwa i adres Odbiorcy:	Rozbudowa Specjalnego Ośrodka Szkolno Wychowawczego w Kozłobzhu o budowę sali sportowej wraz z łącznikiem obok Kozłobzhu gm. Międzybuzha Pom., dz. nr 172/1, 18/4
Investor:	STAROSTWO POWIATOWE W SZTUMIE ul. Mickiewicza 31 82-400 Szum
Projektował:	KONSTRUKCJA
Sprawdził:	mgr inż. Andrzej Marchała upr. nr POM/0320/PWO/K11
Asystent:	mgr inż. Jerzy Jurec upr. nr 268/Gd/14
Typu rysunku:	mgz. Tomasz Kwiatkowski
	Skala: 1:25
	Nrys: 1TK
	PLAŃA STROPOWA ZEŁBETOWA PL.1